

ПРОГРАММНОЕ ОБЕСПЕЧЕНИЕ
региональной информационно-аналитической
системы контроля лесопожарной обстановки
(ИАС «Ясень-2»)
Инструкция по установке

2017

СОДЕРЖАНИЕ

1	Состав	3
2	Условия выполнения программы	4
3	Установка.....	5
3.1	Установка .NET Framework	5
3.2	Установка Microsoft SQL Server 2008 R2 Express.....	6
3.3	Установка ПО Ясень-2	12
4	Запуск программы	14
5	Сообщения об ошибках	15

1 Состав

Программное обеспечение региональной информационно-аналитической системы контроля лесопожарной обстановки (ИАС «Ясень-2») (далее Система, Ясень-2) состоит:

- Сервер «Incom Application Server». Устанавливается как служба, которая автоматически запускается при запуске Windows.
- Клиент «Ясень».

2 Условия выполнения программы

2.1. На рабочем месте диспетчерского центра должен быть установлен персональный компьютер (далее ПК), со следующими минимальными характеристиками:

- частота процессор 1000 МГц;
- ОЗУ 1 ГБ;
- Свободное место на диске 1 ГБ;
- ОС Windows XP SP2 и выше.

2.2. Необходимо, чтобы на ПК было установлено следующее бесплатное программное обеспечение (входит в поставляемый архив):

- Программная платформа «.NET Framework 4.5»;
- СУБД «Microsoft SQL Server 2008 R2 Express».

ПРИМЕЧАНИЕ! Приобретение лицензии для данного вспомогательного программного обеспечения не требуется.

2.3. Необходимо, чтобы на ПК было установлено программное обеспечение Ясень-2.

3 Установка

Установка программного обеспечения «Ясень-2» происходит в последовательности:

- 1) Скачать дистрибутив Ясень.
- 2) Распаковать скаченный архив.

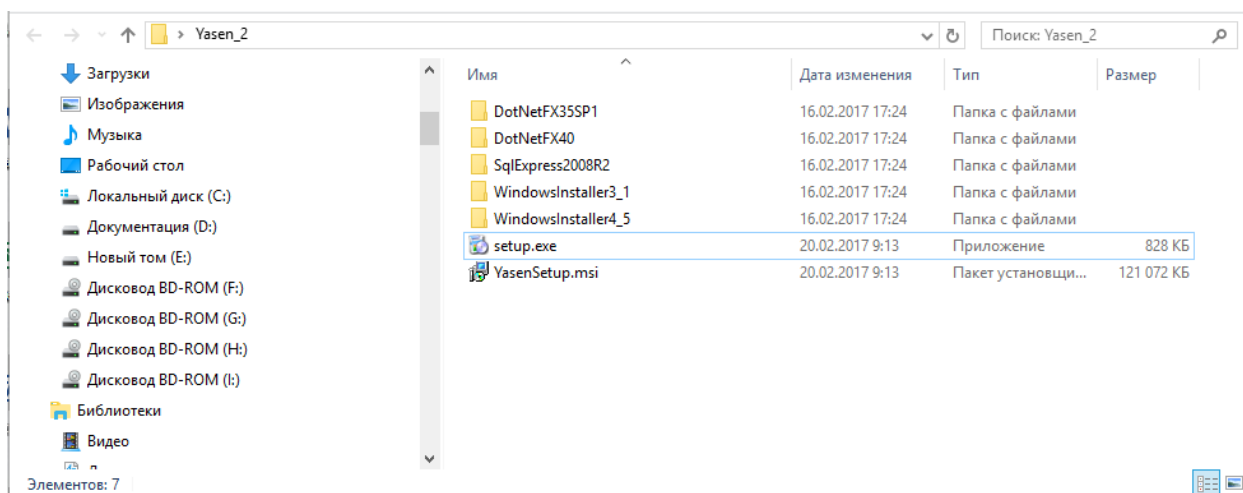


Рисунок 1 – Состав скаченного архива

- 3) Запустить setup.exe от имени администратора.
- 4) Следовать инструкциям мастера установки.

Сначала будет установлено вспомогательное программное обеспечение. После его установки мастер перейдет к установке ПО Ясень-2.

В случае, если во время установки произойдет сбой и вспомогательное ПО не будет установлено, мастер прекратит установку. В этом случае их необходимо последовательно вручную установить:

- DotNetFX35SP1 (см. п.2.1 «Установка .NET Framework» настоящего руководства);
- SqlExpress2008R2 (см. п.2.2 «Установка Microsoft SQL Server 2008 R2 Express»);
- «Ясень-2» (см. п.2.3 «Установка Ясень-2»).

3.1 Установка .NET Framework

Компонент .NET Framework может входить в состав ОС Windows и его установка не требуется. В этом случае данный шаг следует пропустить.

Установка .NET Framework происходит в последовательности:

- 1) Открыть папку DotNetFX35SP1 и запустить dotNetFx35setup.exe.

- 2) Поставить галочку о лицензионном соглашении и нажать «Установить».
- 3) Дождаться окончания установки.
- 4) Открыть папку DotNetFX40 и запустить dotNetFx40_Full_x86_x64.exe от имени администратора.
- 5) Установить, аналогично установке DotNetFX35SP1.

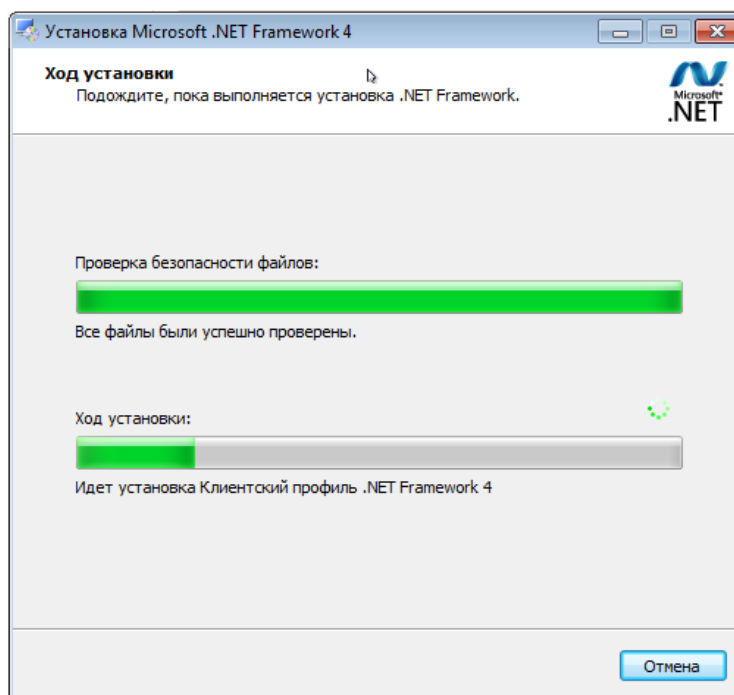


Рисунок 2 – Установка .NET Framework

- 6) В папке DotNetFX40 запустить dotNetFx40LP_Full_x86_x64ru.exe от имени администратора.
- 7) Установить, аналогично DotNetFX40.

3.2 Установка Microsoft SQL Server 2008 R2 Express

Установка Microsoft SQL Server 2008 R2 Express (далее SQL Server) происходит в последовательности:

- 1) Открыть папку SqlExpress2008R2.
- 2) В зависимости от того, какая разрядность системы, запустить SQLEXP_x64_ENU.EXE или SQLEXP32_x86_ENU.EXE.
- 3) В открывшемся окне выбрать «New installation or add futures to an existing installation».

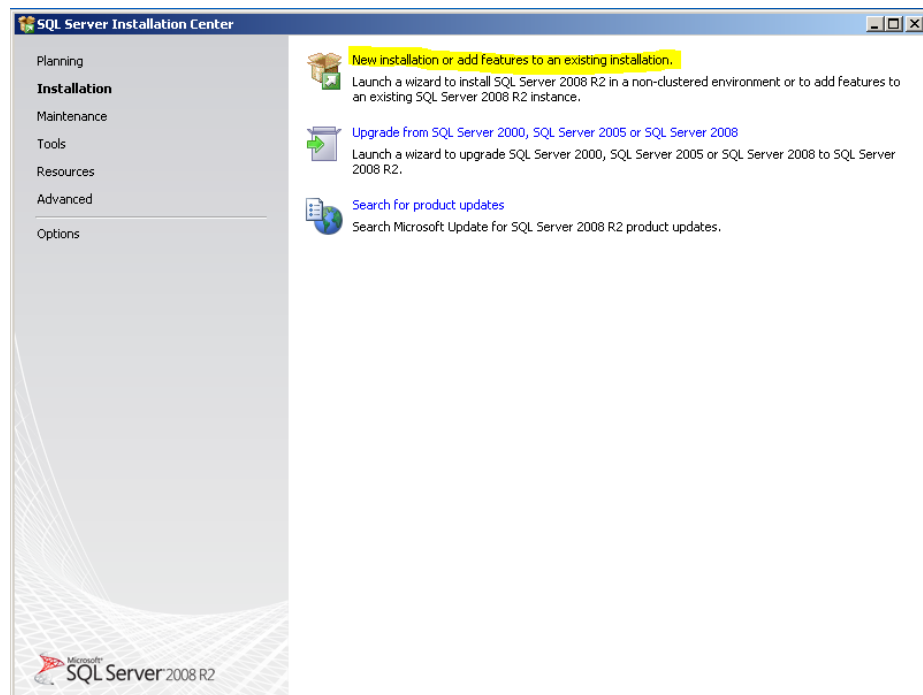


Рисунок 3 – Установка Microsoft SQL Server 2008 R2 Express

- 4) Принять условия лицензионного соглашения, установив галочку «I accept the license terms» и нажать «Next».

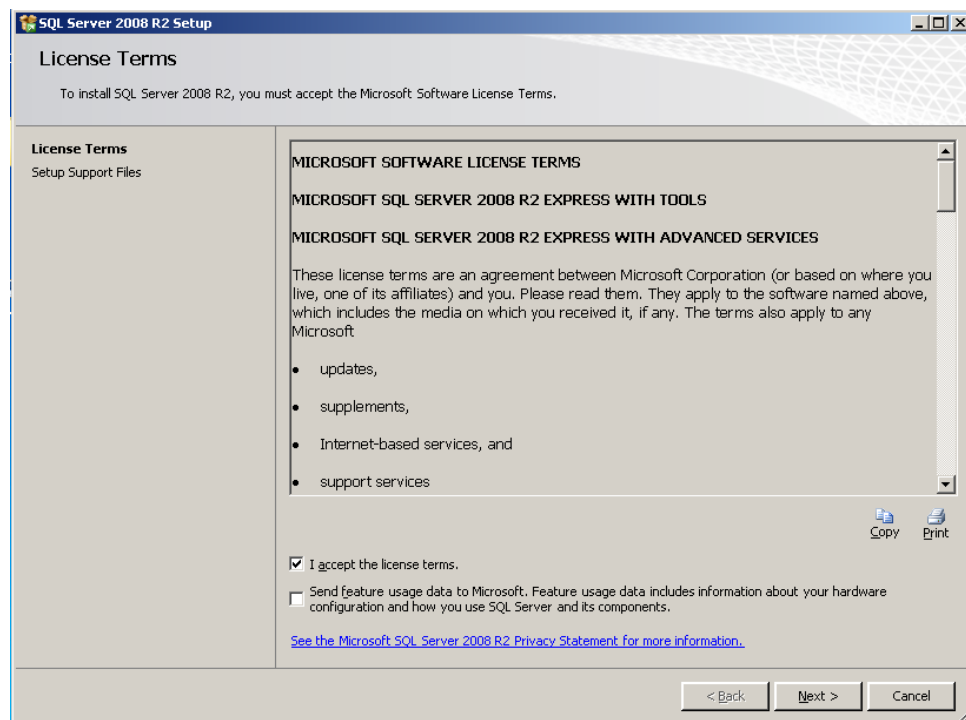


Рисунок 4 – Лицензионное соглашение

- 5) Убрать галочку «SQL Server Replication» и нажать «Next».

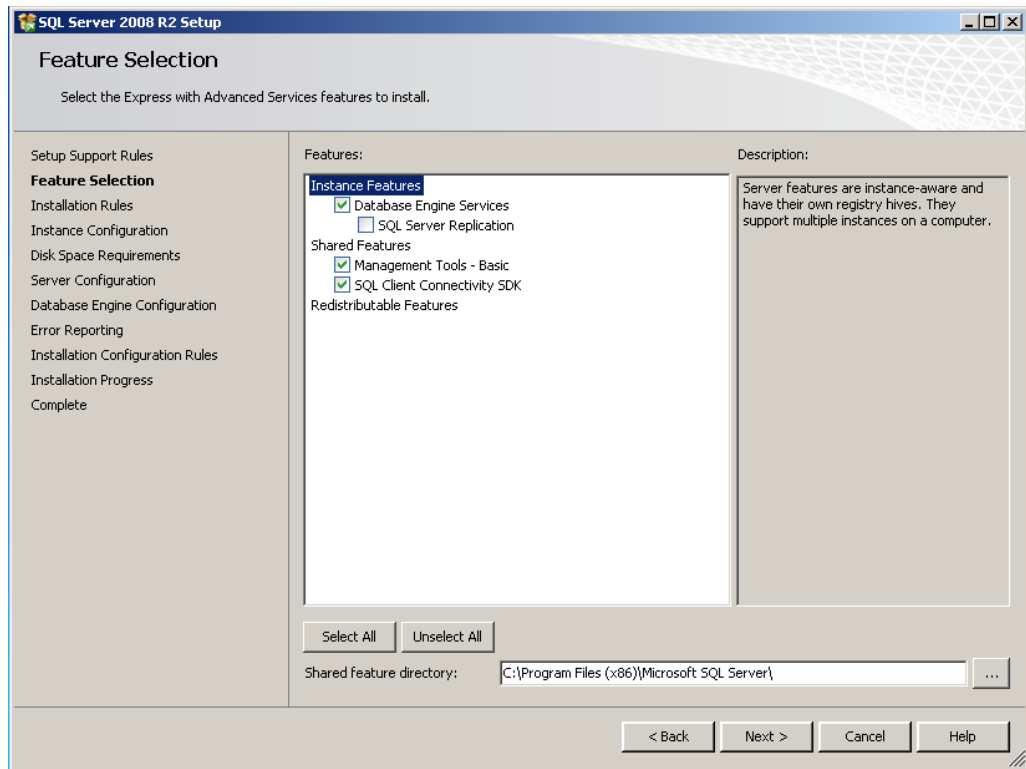


Рисунок 5 – Выбор функций, которые должны быть доступны после установки

6) Параметры установки, предлагаемые по умолчанию, оставить без изменения и нажать «Next».

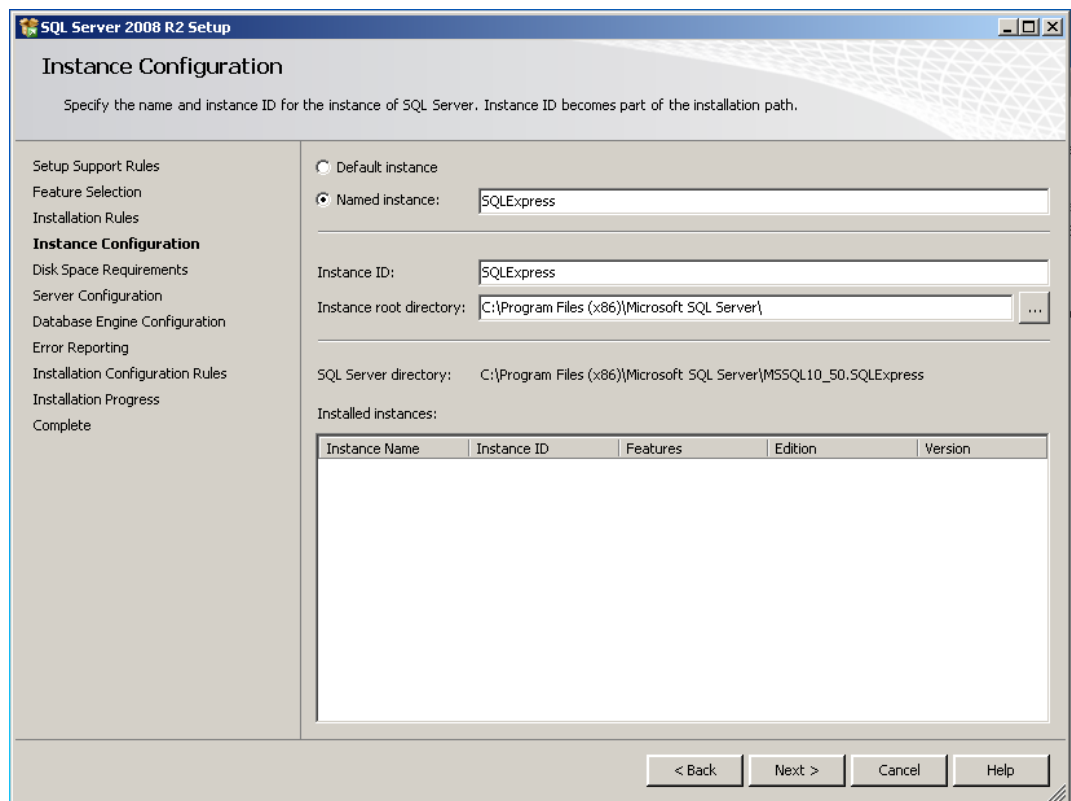


Рисунок 6 – Параметры установки

7) Предлагаемую по умолчанию конфигурацию сервера оставить без изменения и нажать «Next».

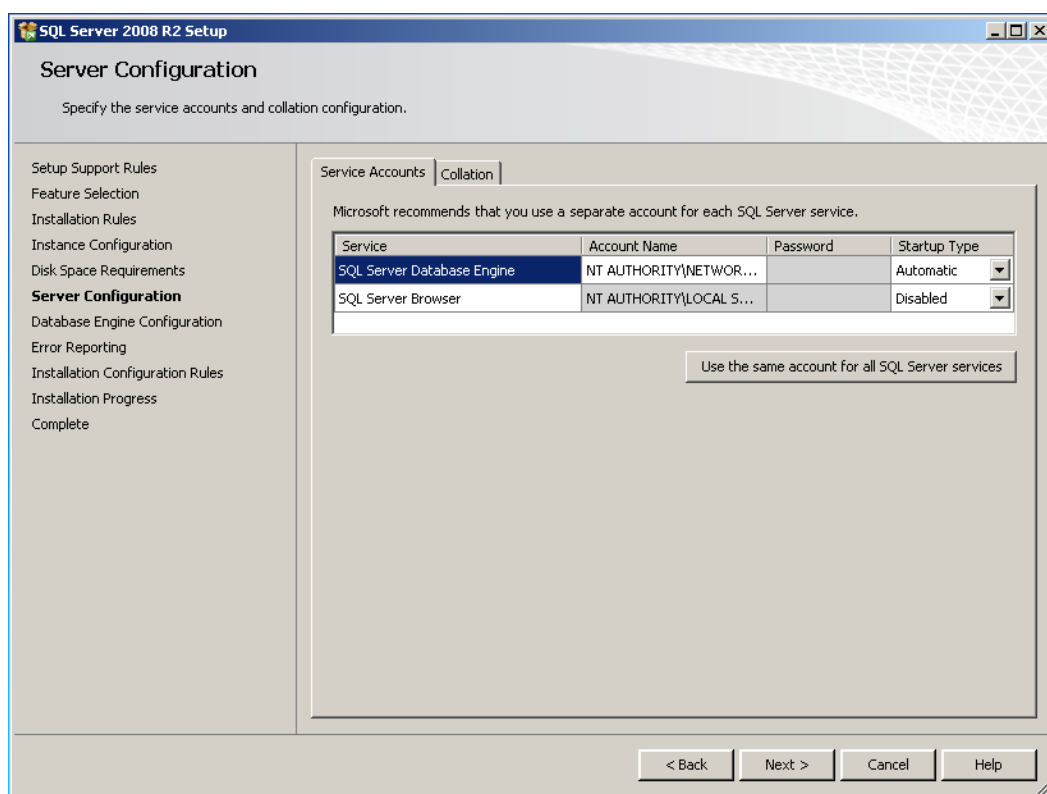


Рисунок 7 – Настройка конфигурации SQL Server

8) Настроить конфигурацию подключения к серверу баз данных:

9) выбрать режим аутентификации Mixed mode;

10) В поле «Enter password» указать пароль системного администратора (логин sa), например, «123456» и повторить его в поле «Confirm password»;

11) нажать «Next».

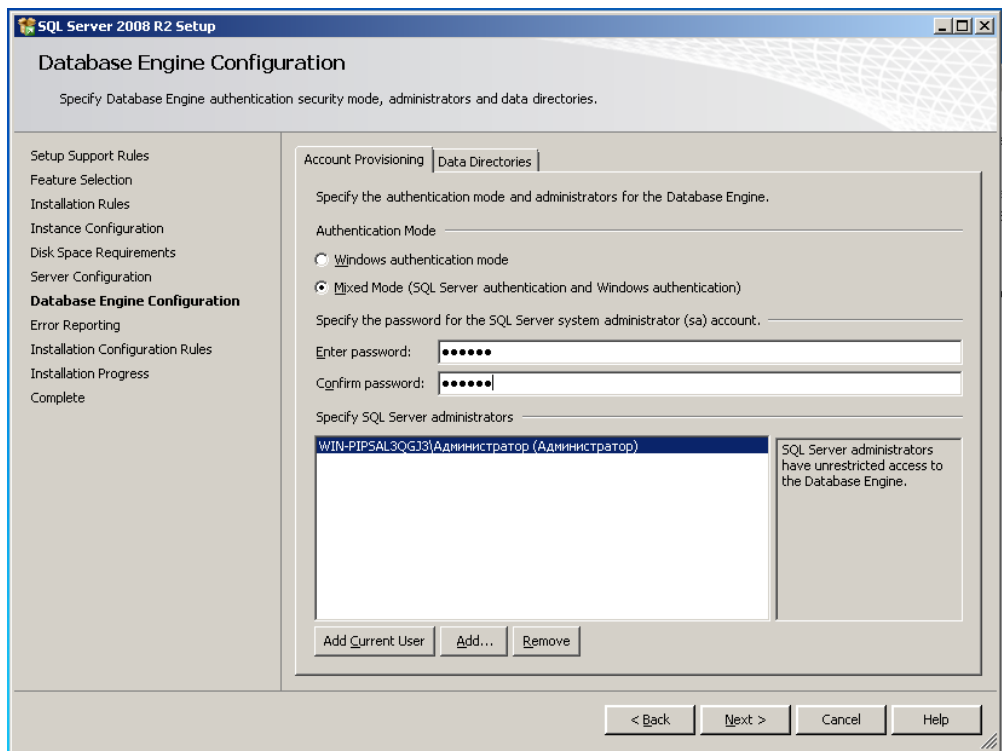


Рисунок 8 – Настройка аутентификации

12) Настройку отправки отчёта о сбоях в работе SQL Server оставить без изменения и нажать «Next».

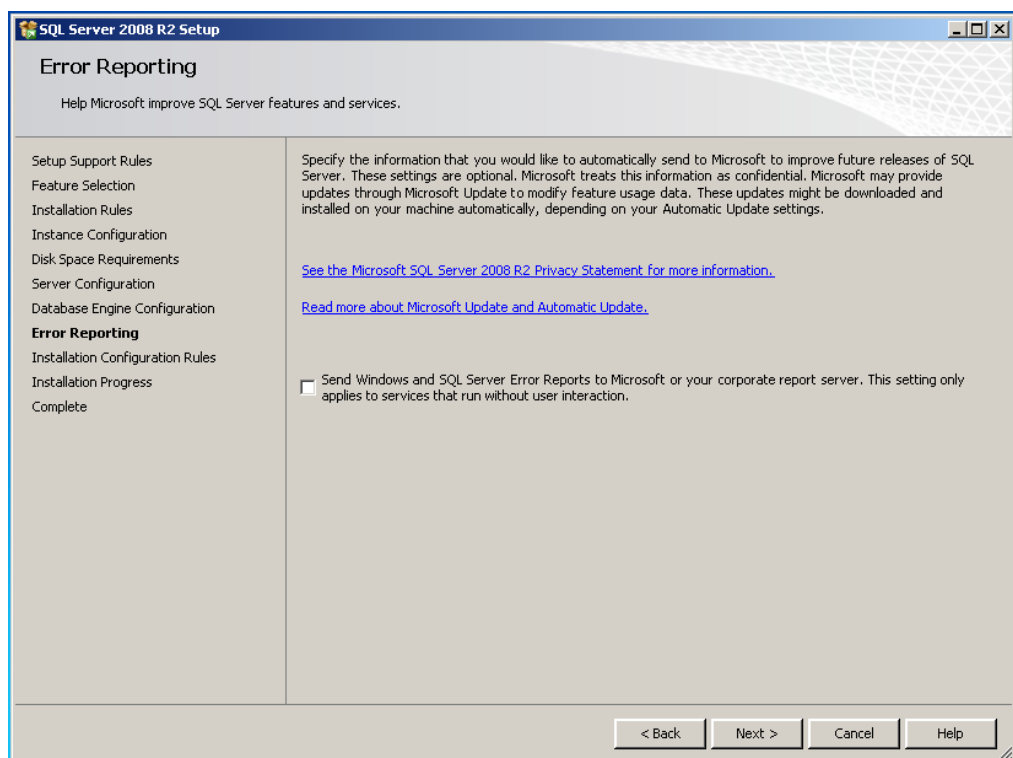


Рисунок 9 – Настройка отправки отчётов о сбоях в работе SQL Server

13) Дождаться окончания процесса установки и нажать «Close».

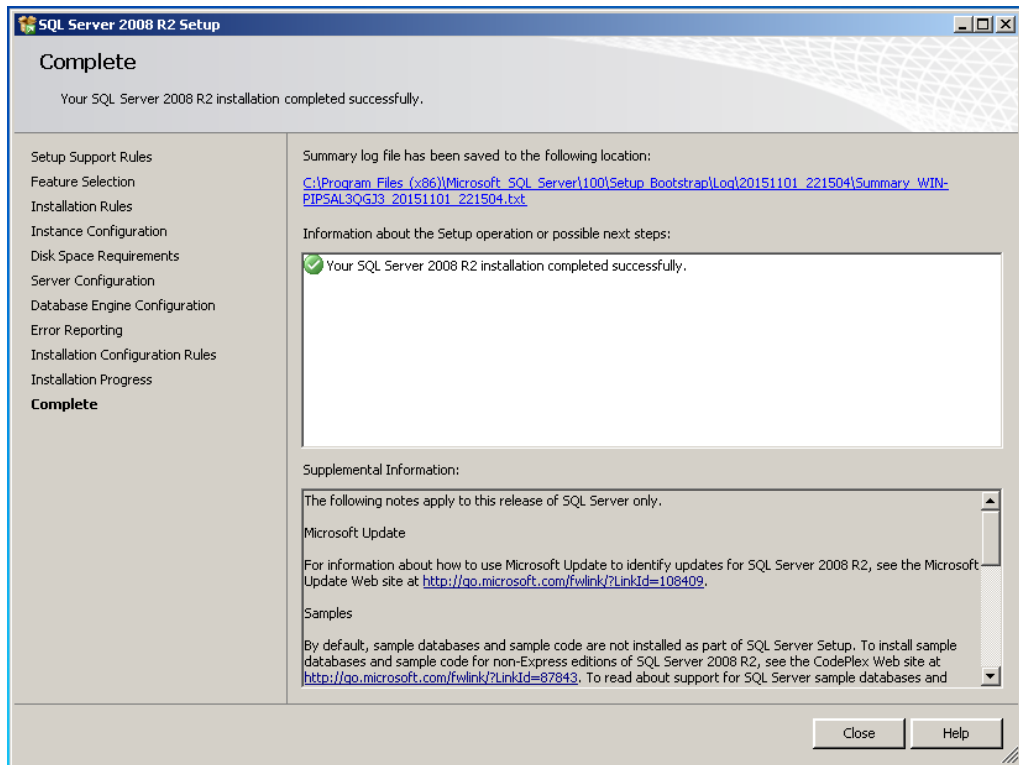


Рисунок 10 – Окончание установки SQL Server

14) Закрывать окно установщика.

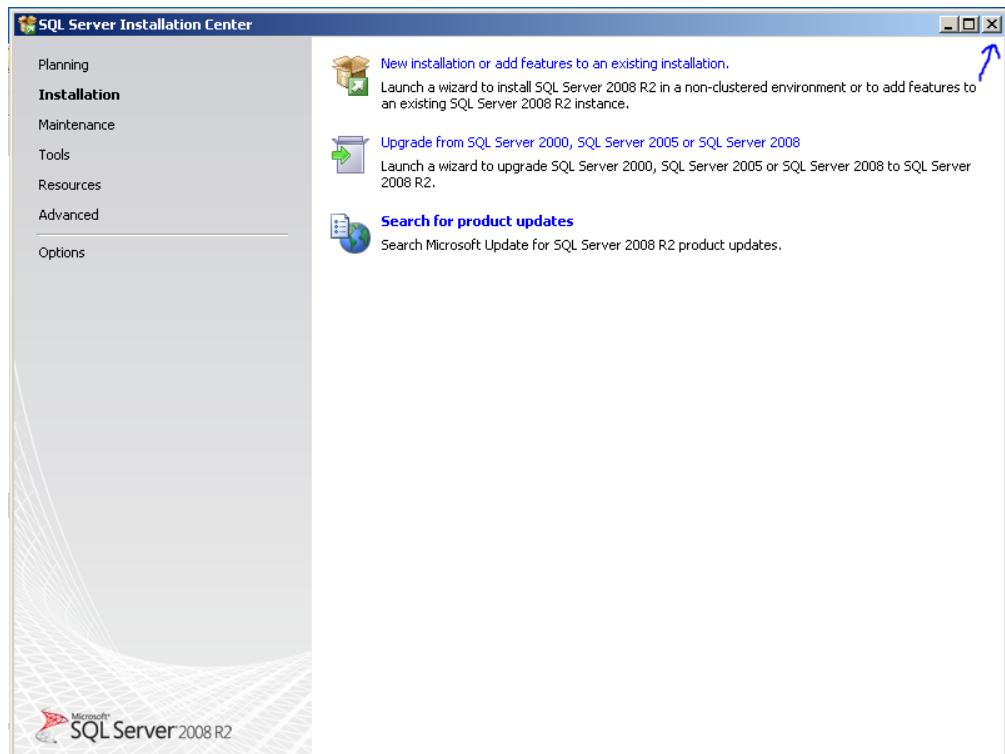


Рисунок 11 – Окно установщика SQL Server

3.3 Установка ПО Ясень-2

Установка ПО Ясень-2 происходит в последовательности:

- 1) В папке запустить файл YasenSetup.msi.
- 2) Нажать «Далее».

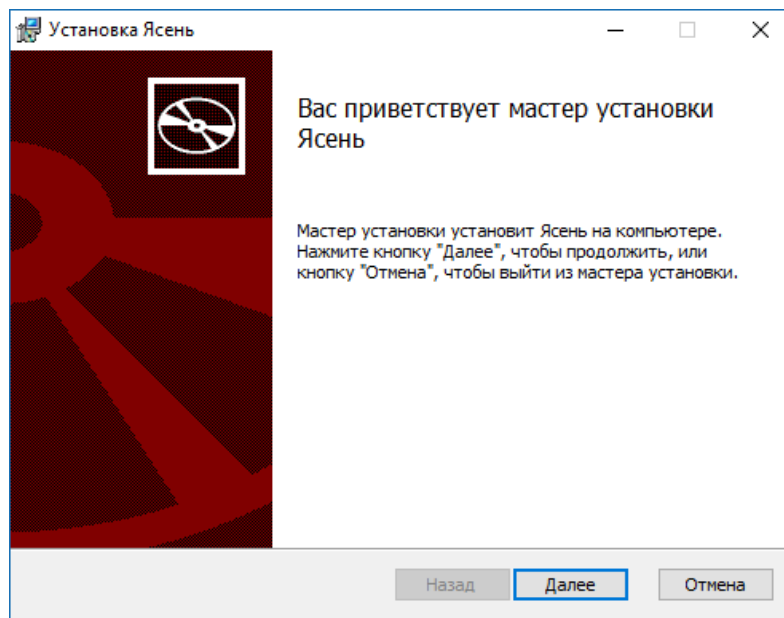


Рисунок 12 – Окно приветствия мастера установки Ясень-2

- 3) Выбрать тип установки «Обычная».

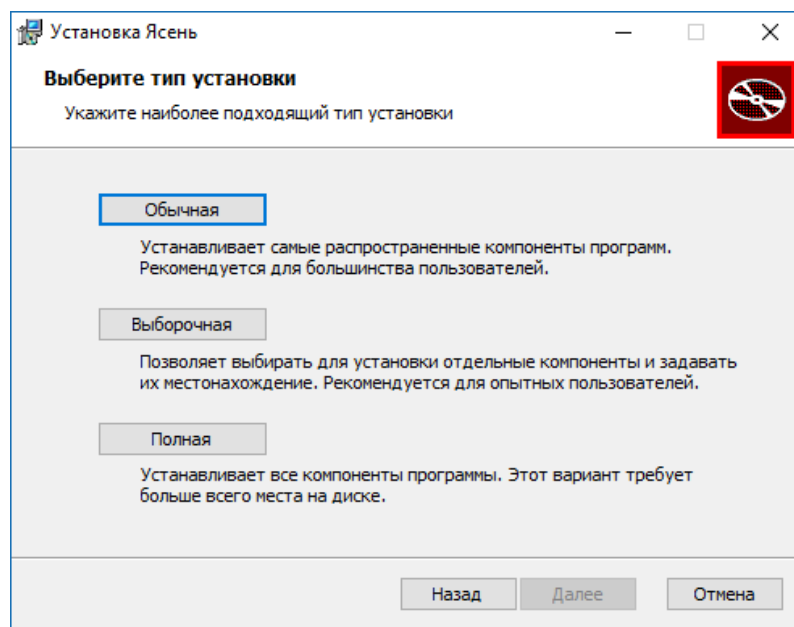


Рисунок 13 – Выбор типа установки

- 4) Указать путь, по которому должна быть выполнена установка и нажать «Далее».

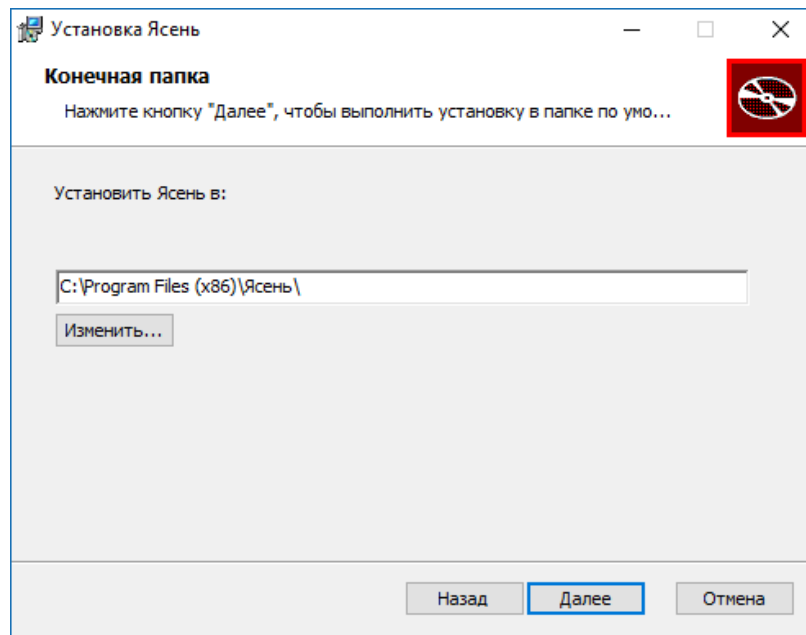


Рисунок 14 – Настройка пути установки Ясень-2

Для изменения пути необходимо нажать «Изменить...» и указать конечную папку.

- 5) Нажать «Установить».
- 6) Дождаться окончания установки и нажать «Готово».

4 Запуск программы

Последовательность запуска ПО Ясень-2:

- 1) На рабочем столе дважды кликнуть мышью по ярлыку «Ясень» (рис. 15).



Рисунок 15 – Ярлык запуска ПО Ясень-2

- 2) Указать логин и пароль.

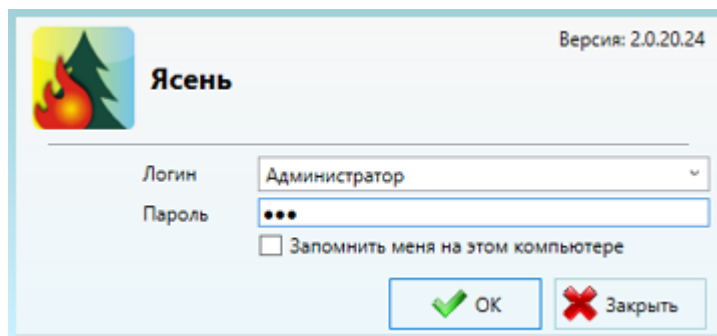
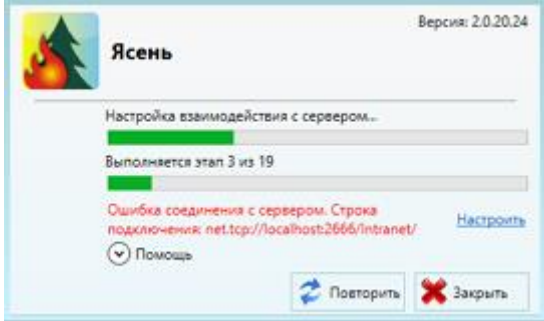
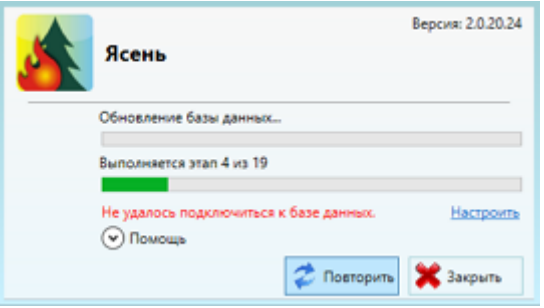


Рисунок 15 – Вход в систему Ясень

Система поставляется с установленным по умолчанию логином Администратор и временным паролем 123456.

- 3) Нажать «ОК».

5 Сообщения об ошибках

Ошибка	Способ исправления
<p data-bbox="240 353 730 389">Ошибка соединения с сервером</p> 	<p data-bbox="821 353 1471 607">Проверить состояние службы «Incom Application Server» (Панель управления\Все элементы панели управления\Администрирование\Службы). Состояние должно быть «Выполняется».</p> <p data-bbox="821 629 1294 719">Запуск службы производится в последовательности:</p> <ol data-bbox="821 741 1422 943" style="list-style-type: none">1) Выделить службу «Incom Application Server»2) Нажать «Запустить».3) Запустить ПО Ясень-2.
<p data-bbox="240 974 735 1064">Не удалось подключиться к базе данных</p> 	<p data-bbox="821 974 1471 1227">Проверить состояние службы «SQL Server (SQLEXPRESS)» (Панель управления\Все элементы панели управления\Администрирование\Службы). Состояние должно быть «Выполняется».</p> <p data-bbox="821 1249 1294 1339">Запуск службы производится в последовательности:</p> <ol data-bbox="821 1361 1471 1675" style="list-style-type: none">1) Выделить службу «SQL Server (SQLEXPRESS)» и нажать «Запустить»;2) Дождаться полного запуска службы3) Выделить службу «Incom Application Server» и нажать «Перезапустить»;4) Запустить ПО Ясень-2.